

Aula 24 – 8ºano Ciências 1º Bimestre - Ensino Fundamental II

...IMPACTOS DA PRODUÇÃO E USO DE EQUIPAMENTOS ELETRÔNICOS

*resumo
para aulas
.com.br*



Aproveite nossos resumos, eles estão alinhados com o Material digital de São Paulo. Você pode utilizar esse resumo como apoio pedagógico, com o seu material didático DIGITAL.

Aula 24-Impactos da produção e uso de equipamentos eletrônicos

Resumo sobre Os Impactos da Produção e Consumo de Aparelhos Eletrônicos na Saúde

BNCC (Base Nacional Comum Curricular)

A BNCC orienta que o ensino de Ciências deve incluir o estudo dos impactos socioambientais da tecnologia, abordando a relação entre a produção e o consumo de aparelhos eletrônicos e suas consequências para a saúde pública. O objetivo é promover a conscientização crítica sobre as práticas de consumo e suas implicações.

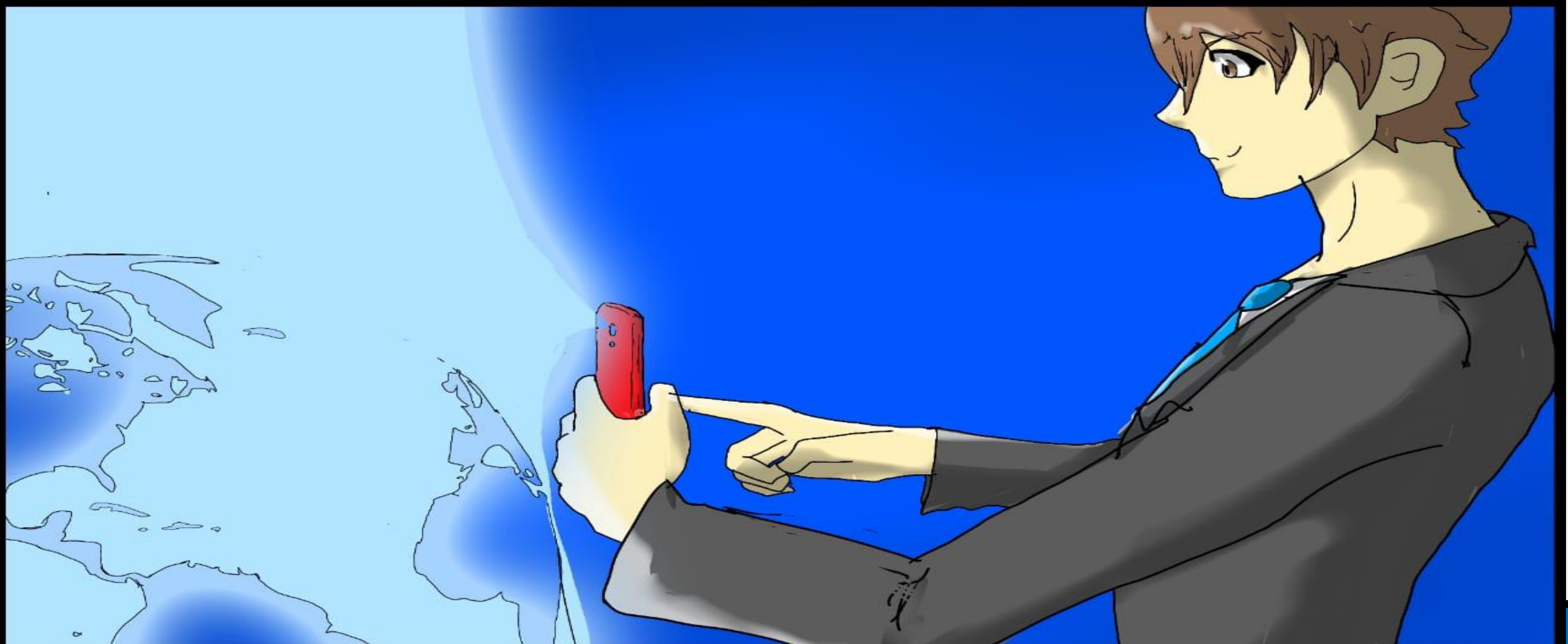
A BNCC para a aula sobre Impactos da Produção e Uso de Equipamentos Eletrônicos é EF08CI19.

Importância dos Aparelhos Eletrônicos: Os aparelhos eletrônicos facilitam diversas tarefas no dia a dia, mas seu uso e produção têm consequências significativas. **Impactos na Saúde: Exposição a Substâncias Tóxicas:** Trabalhadores e comunidades podem ser expostos a produtos químicos nocivos durante a fabricação.



Distúrbios Visuais: O uso prolongado de dispositivos pode causar fadiga ocular, miopia e estrabismo.

Interferência no Sono: A luz azul emitida interfere na produção de melatonina, podendo causar insônia.



Estilo de Vida Sedentário: O uso excessivo leva a sedentarismo, obesidade e problemas de postura.

Dependência: O uso excessivo compromete a saúde mental e física.

Resíduos Eletrônicos: A gestão inadequada destes resíduos pode contaminar solos e águas, afetando a saúde das comunidades.



Consumismo e Obsolescência

Obsolescência Programada: Produtos projetados para falhar após um tempo, forçando o consumidor a comprar novos.

Obsolescência Percebida: Produtos que ainda funcionam, mas são descartados devido a lançamentos de modelos mais atraentes ou avançados.

Práticas de Consumo Responsável

Limitar o tempo de uso de equipamentos eletrônicos.

Fazer pausas regulares durante o uso.

Ajustar configurações de brilho para

conforto visual. Evitar o uso de dispositivos antes de dormir.



Abordagem Sustentável

A relação entre produção, consumo e saúde é complexa e requer uma abordagem sustentável que envolva governos, indústrias e consumidores.

Esforços coordenados são necessários para proteger a saúde individual e comunitária.



Atividade: Questões Dissertativas

- 1-Quais são os principais impactos da produção e consumo de aparelhos eletrônicos na saúde individual e coletiva?
- 2-Como a exposição a substâncias químicas durante a produção de equipamentos eletrônicos pode afetar as comunidades?
- 3-Diferencie obsolescência programada de obsolescência percebida e explique suas implicações no consumo.
- 4-Quais práticas de consumo responsável podem ser adotadas para minimizar os impactos negativos dos aparelhos eletrônicos na saúde?
- 5-Como uma abordagem sustentável pode contribuir para a proteção da saúde em relação à produção e uso de equipamentos eletrônicos?

Gabarito

1-Os impactos incluem exposição a substâncias tóxicas, distúrbios visuais, interferência no sono, sedentarismo, dependência e contaminação ambiental.

2-A exposição a produtos químicos pode levar a problemas de saúde graves e causar danos às comunidades locais, comprometendo sua qualidade de vida.

3-A obsolescência programada refere-se ao design intencional de produtos para falhar rapidamente, enquanto a obsolescência percebida ocorre quando produtos ainda funcionais são descartados por novidades tecnológicas.

4-Práticas incluem limitar o uso de aparelhos, fazer pausas, ajustar configurações para conforto visual e evitar o uso noturno de dispositivos.

5-Uma abordagem sustentável envolve práticas de produção e consumo que minimizam o desperdício e protegem a saúde, promovendo a responsabilidade social e ambiental. Professor e Pedagogo – Henrique de Melo