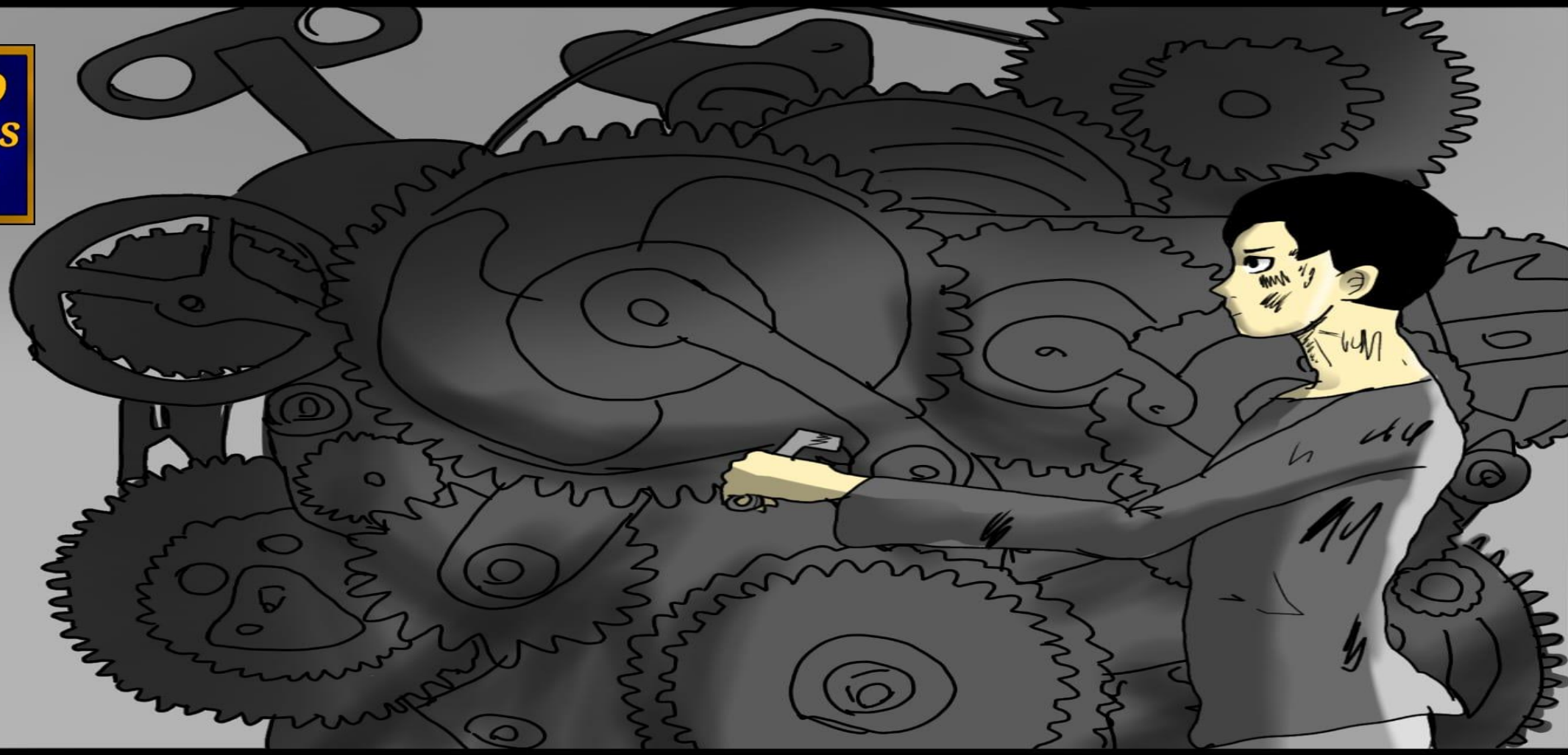


Aula 7 – 7ºano Ciências 1º Bimestre - Ensino Fundamental II

MÁQUINAS SIMPLES E O DESENVOLVIMENTO INDUSTRIAL NO ESTADO DE SÃO PAULO

*resumo
para aulas
.com.br*



Aproveite nossos resumos, eles estão alinhados com o Material digital de São Paulo. Você pode utilizar esse resumo como apoio pedagógico, com o seu material didático DIGITAL.

Máquinas Simples e o Desenvolvimento Industrial no Estado de São Paulo

Objetivos: Compreender como as máquinas simples contribuíram para o desenvolvimento industrial no estado de São Paulo.

Resumo

As máquinas simples desempenham um papel essencial no desenvolvimento industrial, especialmente no estado de São Paulo, onde sua aplicação remonta ao início da industrialização no século XIX. No filme *Tempos Modernos*, de Charlie Chaplin, a cena em que um operário aperta parafusos em uma grande engrenagem ilustra a adaptação dos trabalhadores às inovações tecnológicas na indústria. As máquinas simples, como alavancas e rodas, servem de base para a construção de máquinas mais complexas, permitindo a movimentação eficiente de materiais e peças.

Desde a utilização de máquinas a vapor até as tecnologias contemporâneas, as máquinas simples **têm sido fundamentais em várias indústrias, incluindo a automobilística, têxtil, alimentícia e metalúrgica.** Elas facilitam a fabricação de peças e a montagem de produtos, contribuindo significativamente **para a produtividade e eficiência dos sistemas industriais.** Atualmente, **São Paulo é responsável por cerca de 28,1% do PIB industrial brasileiro,** refletindo a importância dessas máquinas em todas as etapas de produção, desde a extração de matérias-primas até a fabricação de bens de consumo.

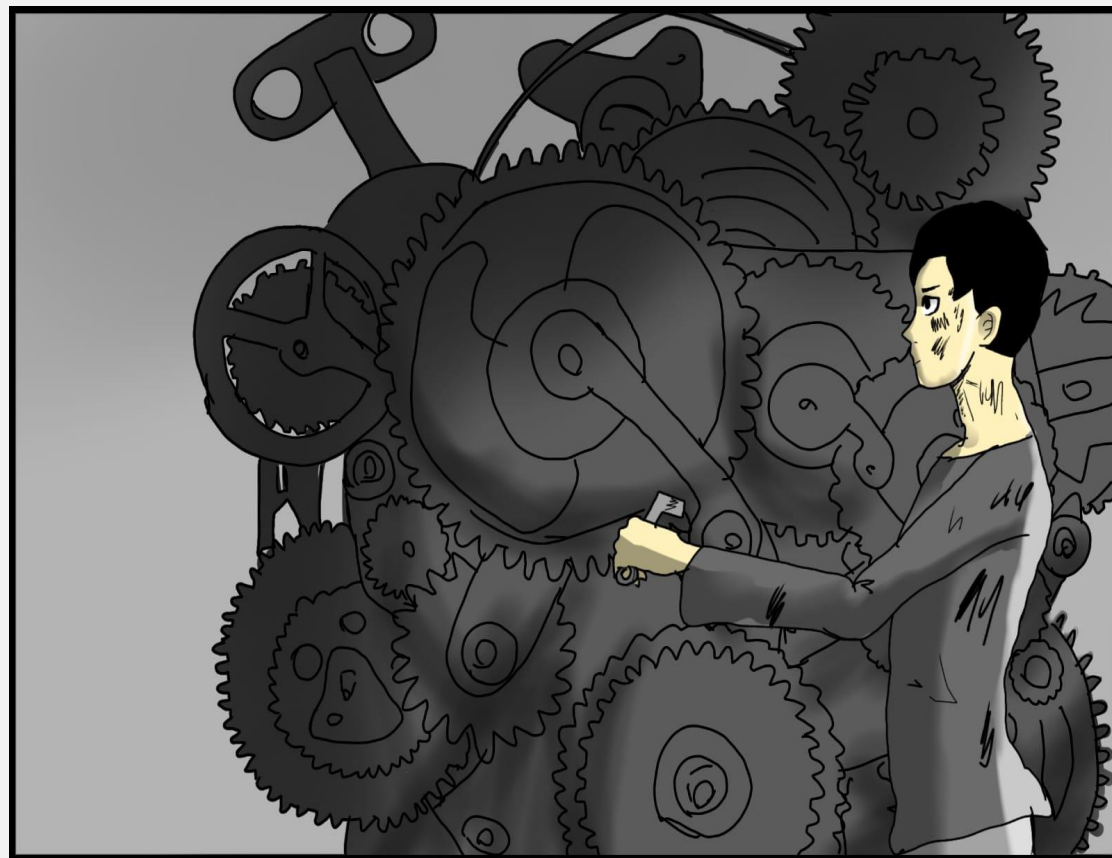


Importância das Máquinas Simples

As máquinas simples são vitais para o desenvolvimento industrial em São Paulo, pois: Facilitaram a criação de máquinas mais complexas.

Aumentaram a eficiência e a produtividade das fábricas. Permitem uma ampla gama de aplicações em diversos setores industriais.

As máquinas simples são vitais para o desenvolvimento industrial em São Paulo, pois: Facilitaram a criação de máquinas mais complexas.



Importância das Máquinas Simples

Questões Dissertativas

1-Explique como as máquinas simples contribuíram para o desenvolvimento industrial no estado de São Paulo desde o século XIX. Cite exemplos de indústrias onde essas máquinas são utilizadas.

2-Analise a cena do filme "Tempos Modernos" de Charlie Chaplin e como ela representa a adaptação dos trabalhadores às inovações tecnológicas na indústria. Qual é a relevância dessa adaptação no contexto das máquinas simples?

3-Discuta a relação entre máquinas simples e a criação de máquinas mais complexas. De que maneira as máquinas simples servem como base para inovações tecnológicas na indústria?

4-Avalie a importância das máquinas simples na produtividade e eficiência dos sistemas industriais contemporâneos. Como elas impactam diferentes setores, como automobilístico, têxtil e alimentício?

5-Refletindo sobre a contribuição das máquinas simples para o PIB industrial de São Paulo, como você acredita que essas máquinas influenciam a economia do estado? Quais são os benefícios econômicos associados ao seu uso?

Gabarito

1-Contribuição das Máquinas Simples: As máquinas simples foram fundamentais para o desenvolvimento industrial em São Paulo desde o século XIX, permitindo a movimentação e manipulação de materiais de forma mais eficiente. Exemplos de indústrias onde essas máquinas são utilizadas incluem a indústria automobilística (na montagem de veículos), a têxtil (na produção de tecidos) e a metalúrgica (na fabricação de peças metálicas).

2-Análise de "Tempos Modernos": A cena do filme "Tempos Modernos" ilustra a adaptação dos trabalhadores às novas tecnologias, mostrando como as máquinas simplificam tarefas. Essa adaptação é relevante, pois destaca a necessidade de os trabalhadores se ajustarem a processos industriais que utilizam máquinas simples, refletindo a transformação do trabalho devido à mecanização.

3-Relação com Máquinas Complexas: As máquinas simples, como alavancas e rodas, são fundamentais na criação de máquinas complexas, pois fornecem os princípios básicos de funcionamento. Elas permitem a movimentação eficiente de peças, servindo como componentes essenciais em sistemas mais elaborados, como montadoras automotivas e equipamentos industriais.

4-Importância na Produtividade: As máquinas simples aumentam a produtividade e eficiência em setores como automobilístico, têxtil e alimentício, ao facilitar a fabricação e montagem de produtos. Elas permitem processos mais rápidos e precisos, reduzindo o tempo e o esforço necessários para a produção.

5-Influência na Economia: As máquinas simples influenciam a economia de São Paulo ao contribuir significativamente para o PIB industrial do estado. O uso eficaz dessas máquinas resulta em maior produção e competitividade, gerando empregos e fomentando o crescimento econômico. Os benefícios econômicos incluem a redução de custos de produção e o aumento da capacidade de atender à demanda do mercado.

